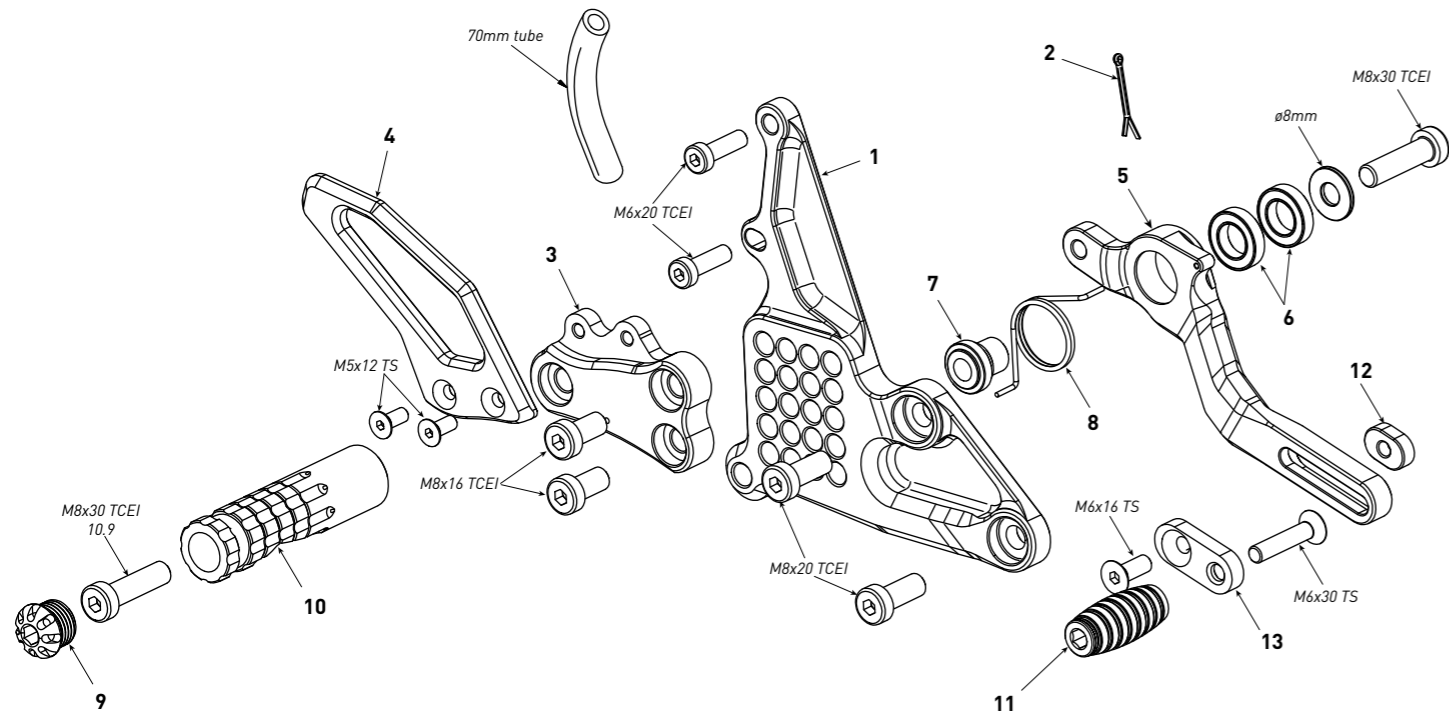


code S014 - Suzuki GSX-8S/R '23/'24

brake side - lato freno



All spare parts include the relative screws for fixing.
It is possible to buy the footboard screws kit code KVIT_S014, price 6,00 €
Tutti i ricambi comprendono le relative viti per il fissaggio.
E' possibile acquistare il kit viti pedana con il codice KVIT_S014, prezzo 6,00€

The brake / gear levers include the bearings, code CS_001/CS_002/CS_003 which can also be purchased separately.
Le leve freno/cambio comprendono i cuscinetti codice CS_001/CS_002/CS_003 che si possono anche acquistare separatamente

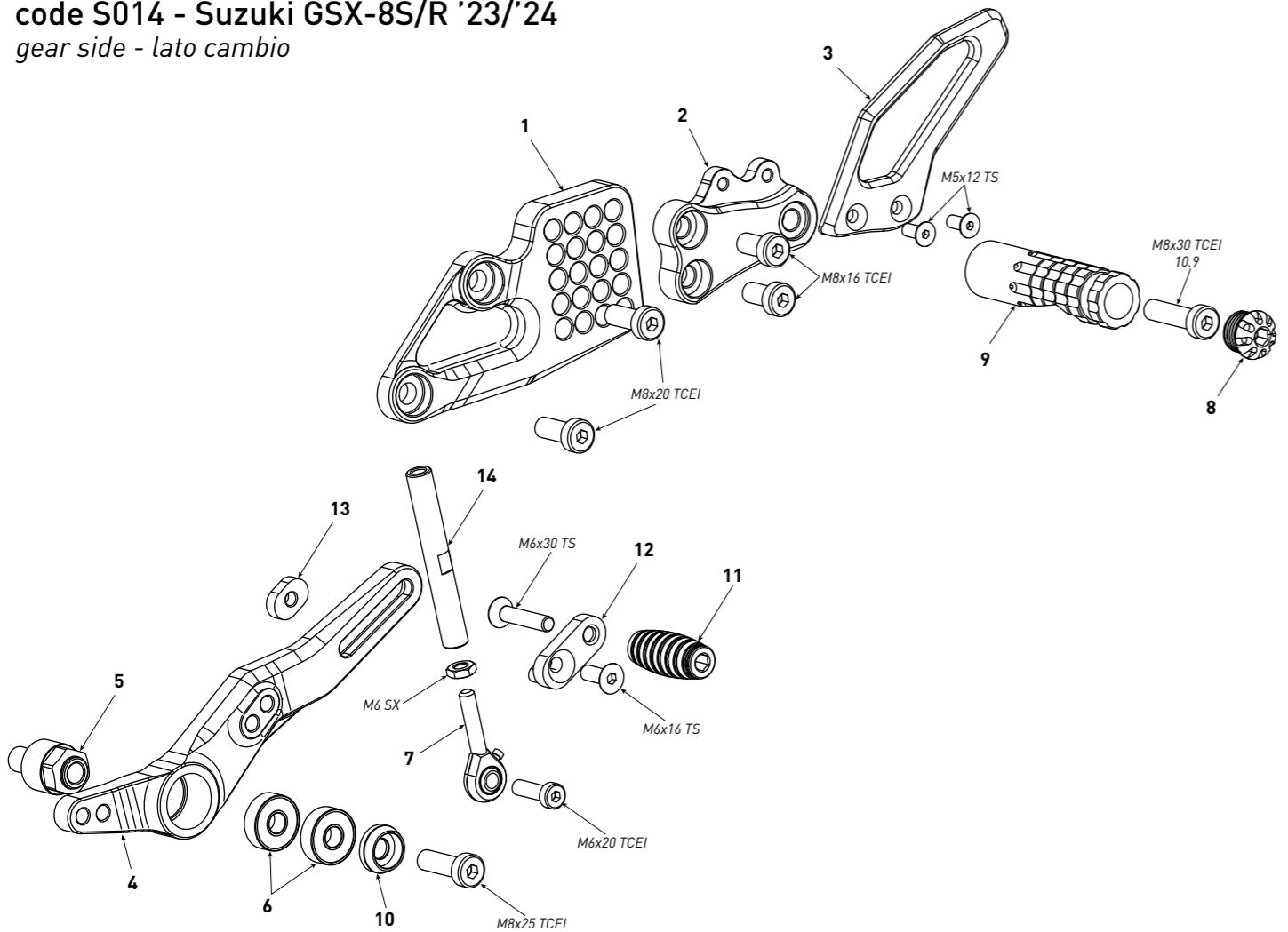
all the prices are for a single unit
tutti i prezzi sono per una singola parte

all the prices are without VAT
tutti i prezzi sono senza IVA

code S014 - brake side - lato freno			
n°	description - descrizione	code	
1	back plate - arretratore	AR_168	
2	forelock - coppiglia	FN_001	
3	plate - piastra	PS_012T	
4	heel plate - battitacco	BT_042	
5	brake lever - leva freno	FN_047	
6	bearing - cuscinetto	CS_002	
7	bush - boccola	BC_002	
8	spring - molla	MO_001	
9	cap - tappo	PG00_BK	
10	foot peg - poggiapiede	PG_04	
11	toe peg - puntalino	PU_001_BK	
12	anchor - tassello	PU_005	
13	sliding plate - piastra scorrevole	PU_004	

code S014 - Suzuki GSX-8S/R '23/'24

gear side - lato cambio



All spare parts include the relative screws for fixing.
It is possible to buy the footboard screws kit code KVIT_S014, price 6,00 €
Tutti i ricambi comprendono le relative viti per il fissaggio.
E' possibile acquistare il kit viti pedana con il codice KVIT_S014, prezzo 6,00€

The brake / gear levers include the bearings, code CS_001/CS_002/CS_003 which can also be purchased separately.
Le leve freno/cambio comprendono i cuscinetti codice CS_001/CS_002/CS_003 che si possono anche acquistare separatamente

all the prices are for a single unit
tutti i prezzi sono per una singola parte

all the prices are without VAT
tutti i prezzi sono senza IVA

code S014 - gear side - lato cambio			
n°	description - descrizione	code	
1	back plate - arretratore	AR_167	
2	plate - piastra	PS_013T	
3	heel plate - battitacco	BT_043	
4	gear lever - leva cambio	LC_055	
5	spacer - distanziale	DC_043	
6	bearing - cuscinetto	CS_003	
7	LH uniball - uniball SX	RH01_SX	
8	cap - tappo	PG00_BK	
9	foot peg - poggiapiede	PG_04	
10	bush - boccola	BC_030B	
11	toe peg - puntalino	PU_001_BK	
12	sliding plate - piastra scorrevole	PU_004	
13	anchor - tassello	PU_005	
14	gear rod - asta cambio	R021_73	