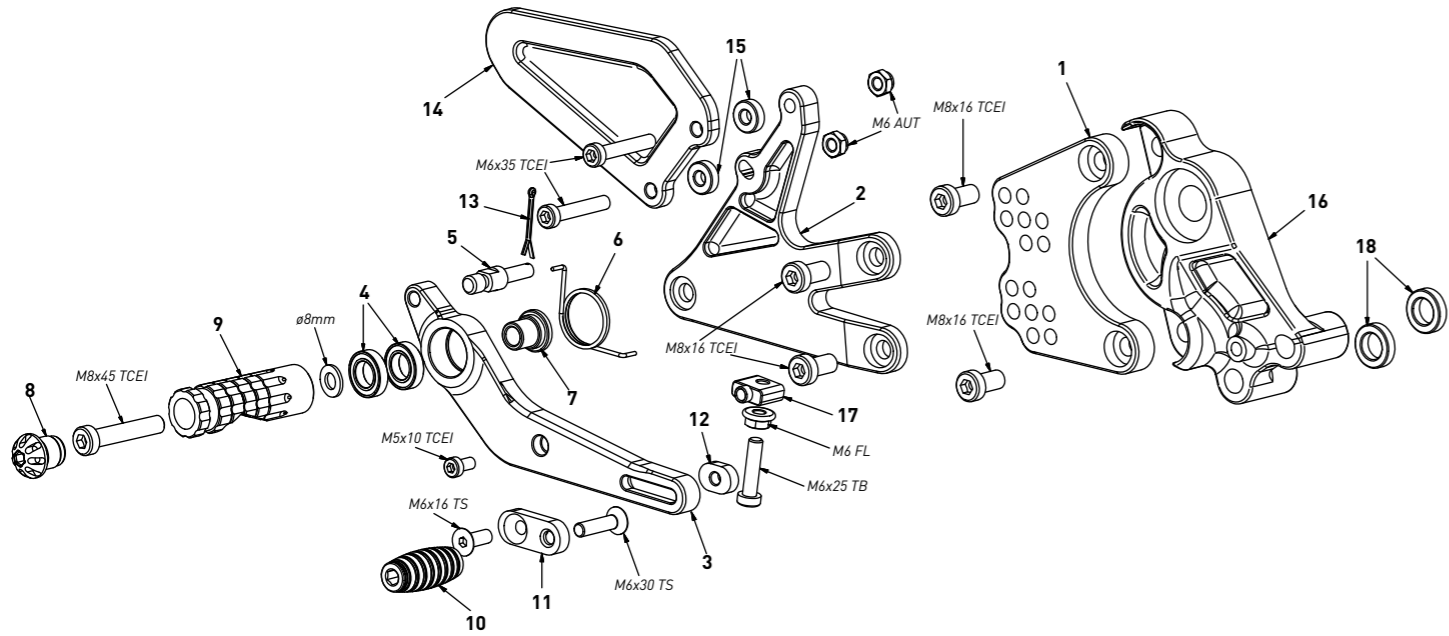


code KT01 - KTM Duke 125/200/250/390 '13/'16 - RC125/200/250/390 '14/'20
brake side - lato freno



All spare parts include the relative screws for fixing.
 It is possible to buy the footboard screws kit code KKIT_KT01, price 6,00 €
 Tutti i ricambi comprendono le relative viti per il fissaggio.
 E' possibile acquistare il kit viti pedana con il codice KKIT_KT01, prezzo 6,00€

The brake / gear levers include the bearings, code CS_001/CS_002/CS_003 which can also be purchased separately.

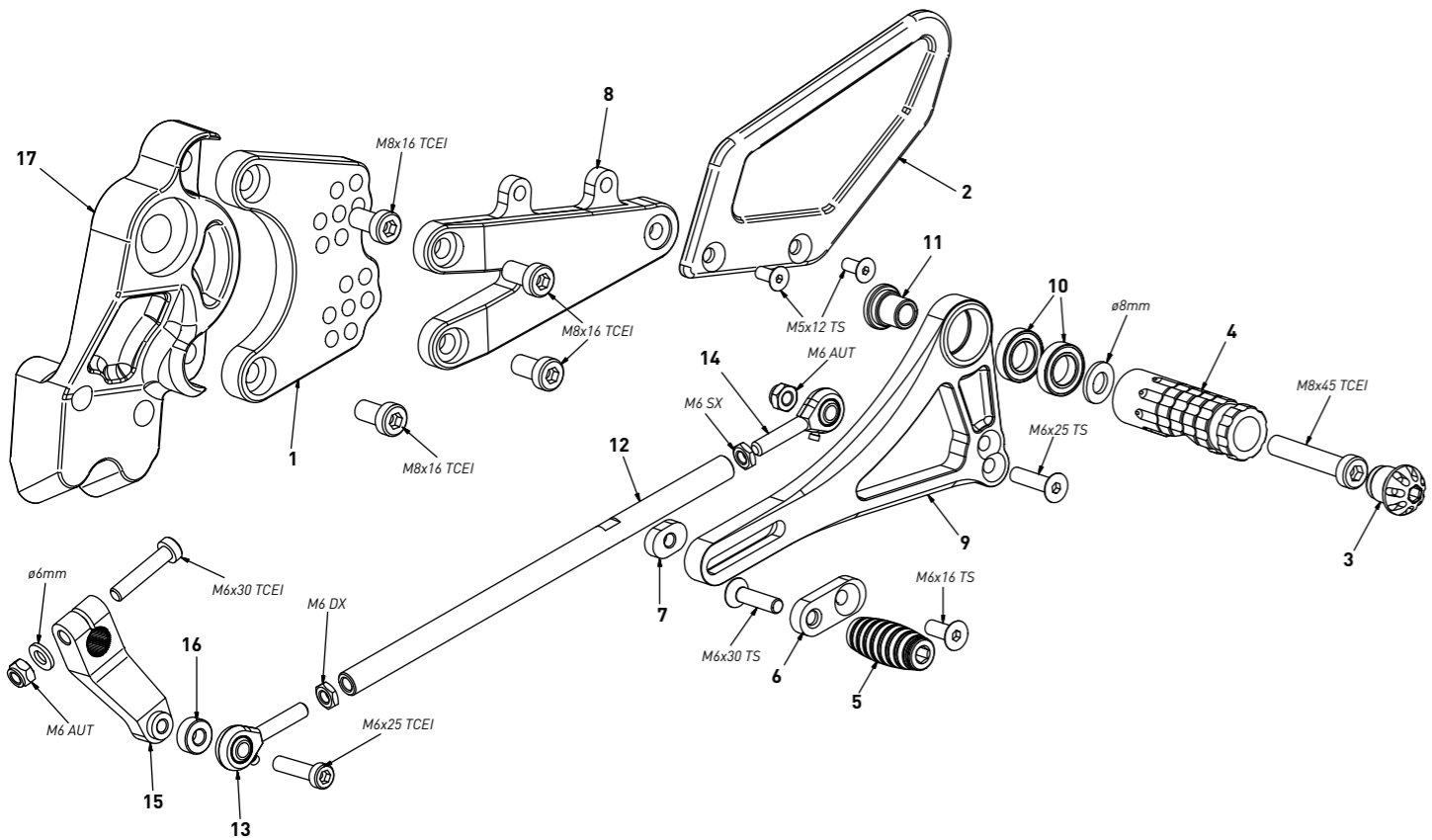
Le leve freno/cambio comprendono i cuscinetti codice CS_001/CS_002/CS_003 che si possono anche acquistare separatamente

all the prices are for a single unit
 tutti i prezzi sono per una singola parte

all the prices are without VAT
 tutti i prezzi sono senza IVA

code KT01 - brake side - lato freno		
n°	description - descrizione	code
1	back plate - arretratore	AR_092B
2	plate - piastra	PS_044
3	brake lever - leva freno	FN_024
4	bearing - cuscinetto	CS_002
5	brake pin - perno freno	PF_003
6	spring - molla	MO_002
7	bush - boccia	BC_002
8	cap - tappo	PG00_BK
9	foot peg - poggapiede	PG_03
10	toe peg - puntalino	PU_001_BK
11	sliding plate - piastra scorrevole	PU_004
12	anchor - tassello	PU_005
13	forelock - coppiglia	FN_001
14	heelplate - battitacco	BT_025
15	5mm spacer - spessore 5mm	SP_022
16	chassis plate - piastra telaio	PS_054
17	adjuster - registro	FN_025
18	5mm spacer - spessore 5mm	SP_027

code KT01 - KTM Duke 125/200/250/390 '13/'16 - RC125/200/250/390 '14/'20
gear side - lato cambio



All spare parts include the relative screws for fixing.
 It is possible to buy the footboard screws kit code KKIT_KT01, price 6,00 €
 Tutti i ricambi comprendono le relative viti per il fissaggio.
 E' possibile acquistare il kit viti pedana con il codice KKIT_KT01, prezzo 6,00€

The brake / gear levers include the bearings, code CS_001/CS_002/CS_003 which can also be purchased separately.

Le leve freno/cambio comprendono i cuscinetti codice CS_001/CS_002/CS_003 che si possono anche acquistare separatamente

all the prices are for a single unit
 tutti i prezzi sono per una singola parte

all the prices are without VAT
 tutti i prezzi sono senza IVA

code KT01 - gear side - lato cambio		
n°	description - descrizione	code
1	back plate - arretratore	AR_091
2	heel plate - battitacco	BT_024
3	cap - tappo	PG00_BK
4	foot peg - poggapiede	PG_03
5	toe peg - puntalino	PU_001_BK
6	sliding plate - piastra scorrevole	PU_004
7	anchor - tassello	PU_005
8	plate - piastra	PS_045
9	gear lever - leva cambio	LC_032
10	bearing - cuscinetto	CS_002
11	bush - boccia	BC_002
12	gear rod - asta cambio	R021_205
13	RH uniball - uniball DX	RH01_DX
14	LH uniball - uniball SX	RH01_SX
15	gear selector - selettore	SC_002
16	6mm spacer - spessore 6mm	SP_015
17	chassis plate - piastra telaio	PS_053