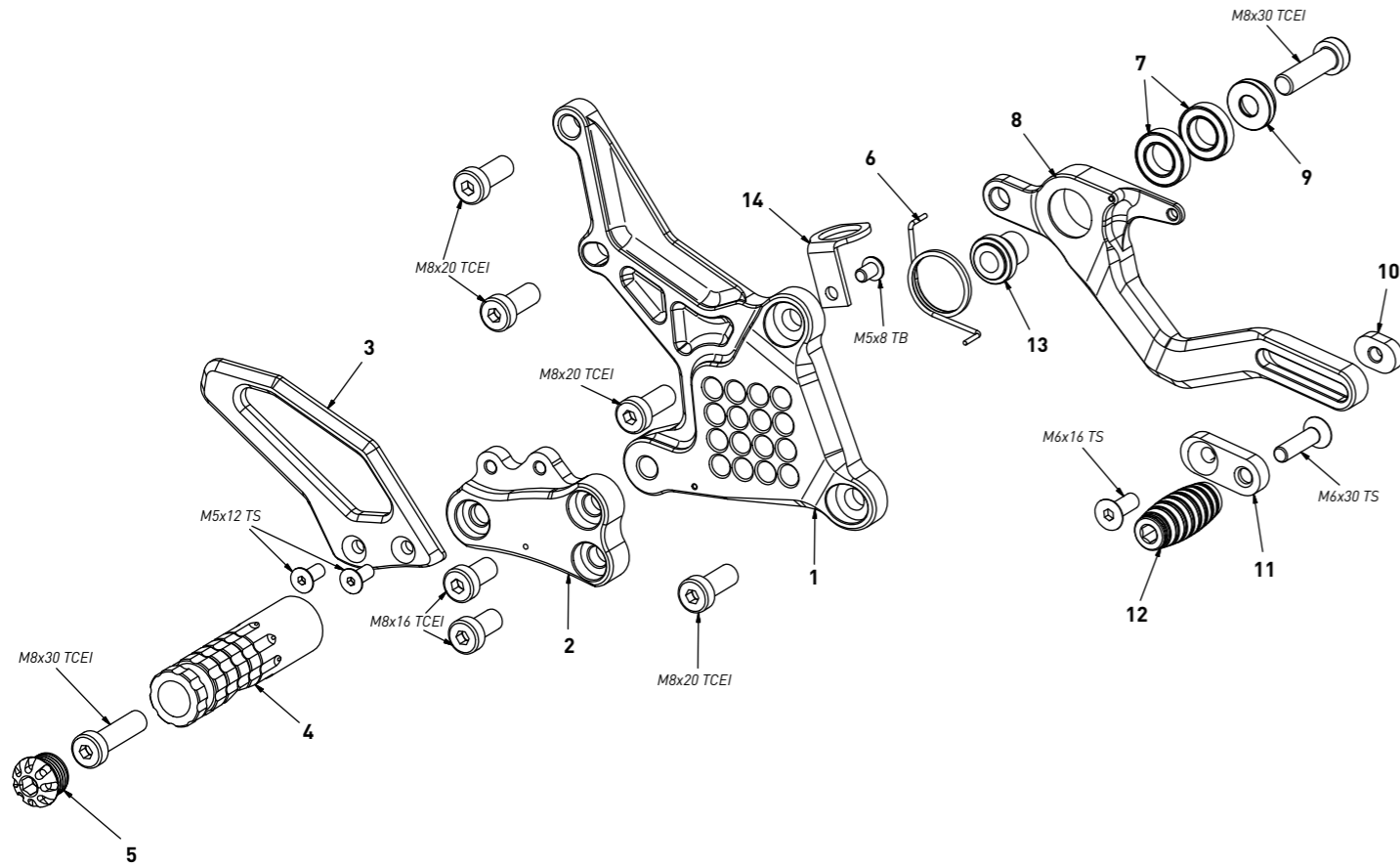


**code Y016 - Yamaha MT-09 '21/'24**

brake side - lato freno



All spare parts include the relative screws for fixing.  
It is possible to buy the footboard screws kit code Kvit\_Y016, price 6,00 €  
Tutti i ricambi comprendono le relative viti per il fissaggio.  
E' possibile acquistare il kit viti pedana con il codice Kvit\_Y016, prezzo 6,00€

The brake / gear levers include the bearings, code CS\_001/CS\_002/CS\_003 which can also be purchased separately.

Le leve freno/cambio comprendono i cuscinetti codice CS\_001/CS\_002/CS\_003 che si possono anche acquistare separatamente

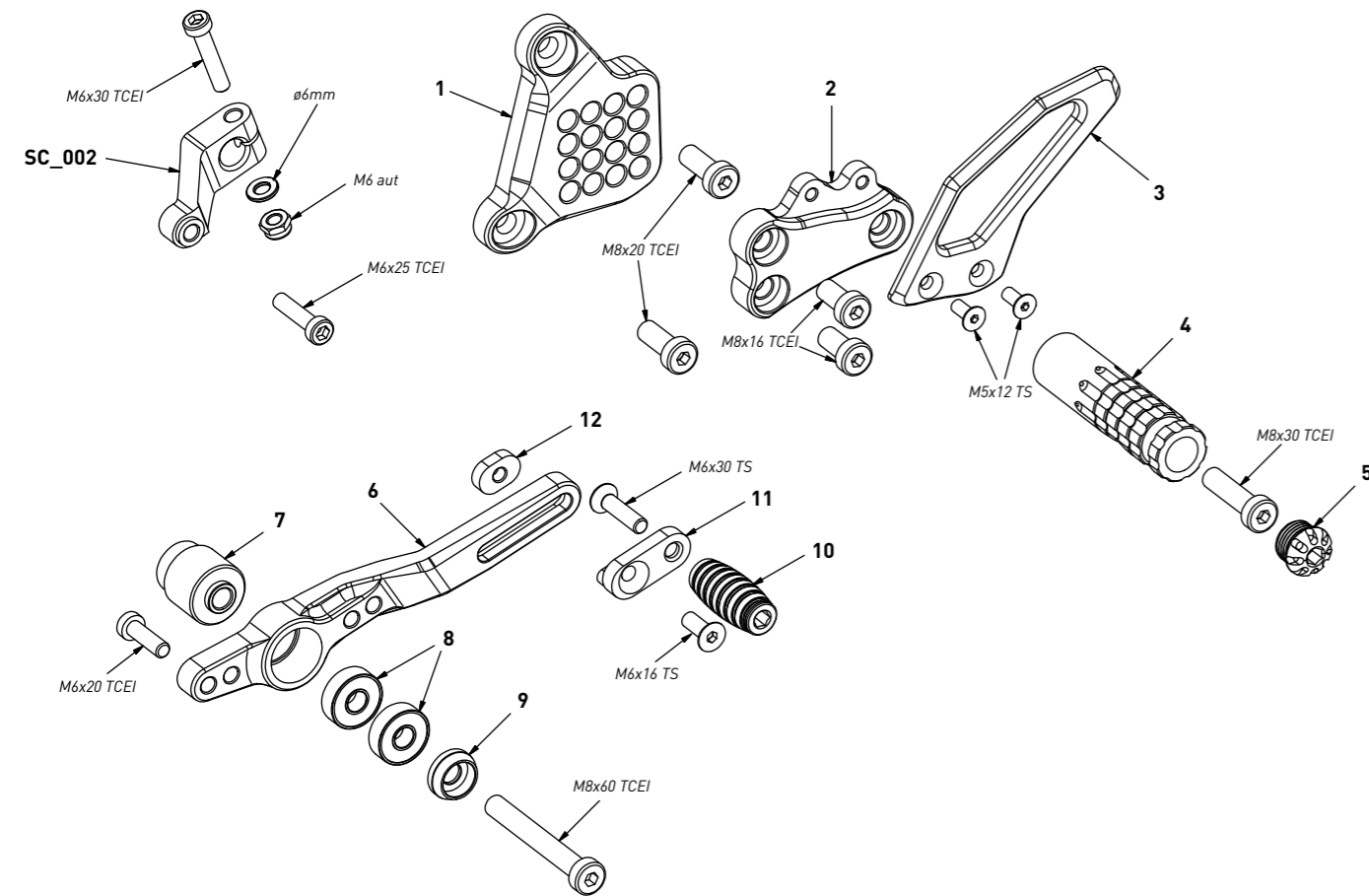
all the prices are for a single unit  
tutti i prezzi sono per una singola parte

all the prices are without VAT  
tutti i prezzi sono senza IVA

code Y016 - brake side - lato freno		
n°	description - descrizione	code
1	back plate - arretratore	AR_162
2	plate - piastra	PS_012T
3	heel plate - battitacco	BT_042
4	foot peg - poggiapiede	PG_04
5	cap - tappo	PG00_BK
6	spring - molla	MO_001
7	bearing - cuscinetto	CS_002
8	brake lever - leva freno	FN_043
9	bush - boccola	BC_030B
10	anchor - tassello	PU_005
11	sliding plate - piastra scorrevole	PU_004
12	toe peg - puntalino	PU_001_BK
13	bush - boccola	BC_002
14	switch pin - aggancio switch	FN_043B

**code Y016 - Yamaha MT-09 '21/'24**

gear side - lato cambio



All spare parts include the relative screws for fixing.  
It is possible to buy the footboard screws kit code Kvit\_Y016, price 6,00 €  
Tutti i ricambi comprendono le relative viti per il fissaggio.  
E' possibile acquistare il kit viti pedana con il codice Kvit\_Y016, prezzo 6,00€

The brake / gear levers include the bearings, code CS\_001/CS\_002/CS\_003 which can also be purchased separately.

Le leve freno/cambio comprendono i cuscinetti codice CS\_001/CS\_002/CS\_003 che si possono anche acquistare separatamente

all the prices are for a single unit  
tutti i prezzi sono per una singola parte

all the prices are without VAT  
tutti i prezzi sono senza IVA

code Y016 - gear side - lato cambio		
n°	description - descrizione	code
1	back plate - arretratore	AR_161
2	plate - piastra	PS_013T
3	heel plate - battitacco	BT_043
4	foot peg - poggiapiede	PG_04
5	cap - tappo	PG00_BK
6	gear lever - leva cambio	LC_052
7	gear spacer - distanziale	DC_039
8	bearing - cuscinetto	CS_002
9	bush - boccola	BC_030B
10	toe peg - puntalino	PU_001_BK
11	sliding plate - piastra scorrevole	PU_004
12	anchor - tassello	PU_005
13	gear selector - selettore	SC_002